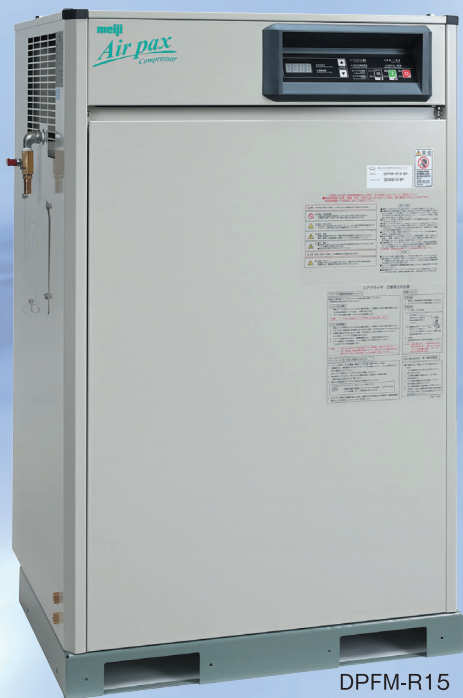


## オイルフリーコンプレッサ 1.5/2.2/3.7kW

新発売

FOH-R15/R37 FOK-R22 A(D)PFM-R15/R22/R37 「R」→「高耐久で信頼ある (Reliable)」

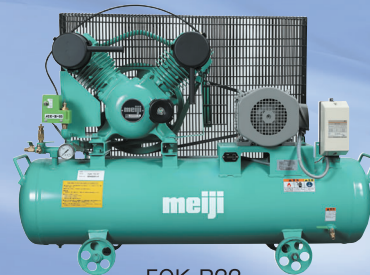
人と環境に優しく、高信頼で  
省エネ・省メンテナンス



DPFM-R15



FOH-R37



FOK-R22

### ヒートシールドピストン

圧縮熱の影響を受けやすい接続棒小端部のベアリングを削減。さらに、中空構造のアルミピストンをスーパーエンブラでコーティング。コーティングが圧縮熱を遮断、中空機構でピストン全体を効率的に冷却し大端部ベアリングの温度を低減。高温環境下でも製品の信頼性を保ちます。

### 高温対応

タンクマウントタイプ：周囲温度50℃対応。  
パッケージタイプ：周囲温度45℃対応。

### 圧縮機本体保証を2年に延長

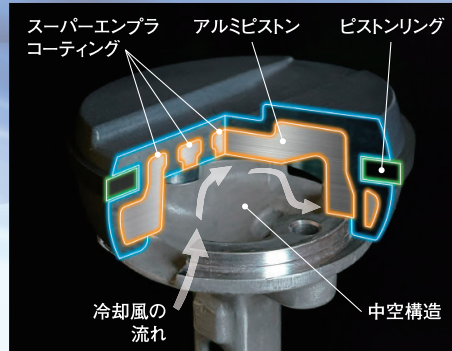
※取扱説明書の注意に従った正常な使用状態で  
納入後2年以内、かつ運転時間6,000時間以内の  
いずれの条件も満たす場合です。

### 消耗部品点数を削減

ライダーリングやピストンピン、小端部ベアリングの消耗部品を削減。

### 吐出し空気量を最大3%アップ

シリンダオフセット構造を採用しピストンリングのシール性向上とフェザー弁の改良(吸込み弁スペーサーの廃止と吸込みの穴の拡大)を組み合わせ、吐出し空気量を従来機比で最大3%アップ(2.2kW機を除く)。





DPFM-R15



DPFM-R22



DPFM-R37



FOH-R37



FOK-R22

### ■ 圧縮機本体

形式	標準価格
BFU-R22 (P)	384,000円 [税別] 422,400円 [税込]
BFOP-R15	283,000円 [税別] 311,300円 [税込]
BFOP-R37	463,000円 [税別] 509,300円 [税込]
BFOU-R15P	293,000円 [税別] 322,300円 [税込]
BFOU-R22P	384,000円 [税別] 422,400円 [税込]
BFOU-R37P	480,000円 [税別] 528,000円 [税込]

### ■ タンクマウントタイプ

形式	原動機 定格出力 kW[PS]	制御圧力 MPa [kgf/cm <sup>2</sup> ]	吐出し 空気量 L/min	吸込み 圧力・温度 °C	原動機 相・電源電圧 V	空気タンク 容積 L	空気 取出口 口径×口数	外形寸法 (全幅×奥行×高さ) mm	質量 kg	騒音値 dB(A)	圧縮機 本体形式	運転 制御方式	標準価格
FOH-R15 5/6P	1.5(2)	0.78~0.93 (8~9.5)	170	大気圧 2~50	三相 50Hz 200 60Hz 200/220	70	G1/4×1	1,140×385×806	104	73	BFOP-R15	圧力開閉式	479,000円 [税別] 526,900円 [税込]
FOH-R37 5/6P	3.7(5)		415			150	G3/8×1	1,490×456×919	189	76	BFOP-R37		800,000円 [税別] 880,000円 [税込]
FOK-R22 5/6P	2.2(3)		240			80	G1/4×2	1,240×399×920	133	77	BFU-R22(P)	連続・断絶 切替式	567,000円 [税別] 623,700円 [税込]

### ■ パッケージタイプ

形式	原動機 定格出力 kW[PS]	制御圧力 MPa [kgf/cm <sup>2</sup> ]	吐出し 空気量 L/min	吸込み 圧力・温度 °C	原動機 相・電源電圧 V	空気タンク 容積 L	空気 取出口 口径×口数	外形寸法 (全幅×奥行×高さ) mm	質量 kg	騒音値 dB(A)	圧縮機 本体形式	運転 制御方式	標準価格
APFM-R15 5/6P	1.5(2)	0.78~0.93 (8~9.5)	170	大気圧 2~45	三相 50Hz 200 60Hz 200/220	35	Rc3/8 止め弁×1 (ゴムホース 呼び径φ12)	745×620×1,190 (855×631×1,190)	146	55	BFU-R15P	マイコン 制御	771,000円 [税別] 848,100円 [税込]
APFM-R22 5/6P	2.2(3)		240					850×680×1,220 (960×691×1,220)	164		BFU-R22P		803,000円 [税別] 883,000円 [税込]
APFM-R37 5/6P	3.7(5)		415					850×680×1,220 (960×691×1,220)	200	57	BFU-R37P		1,010,000円 [税別] 1,111,000円 [税込]

### ■ ドライヤ付パッケージタイプ

形式	原動機 定格出力 kW[PS]	制御圧力 MPa [kgf/cm <sup>2</sup> ]	吐出し 空気量 L/min	吸込み 圧力・温度 °C	原動機 相・電源電圧 V	エアドライヤ		空気タンク 容積 L	空気 取出口 口径×口数	外形寸法 (全幅×奥行×高さ) mm	質量 kg	騒音値 dB(A)	圧縮機 本体形式	運転 制御方式	標準価格
						出口空気露点 (圧力下) °C	相及び電源 電圧 V								
DPFM-R15 5/6P	1.5(2)	0.78~0.93 (8~9.5)	170	大気圧 5~45	三相 50Hz 200 60Hz 200/220	15以下	単相 50Hz 200 60Hz 200/220	35	Rc3/8 止め弁×1 (ゴムホース 呼び径φ12)	745×620×1,190 (855×631×1,190)	161	55	BFU-R15P	マイコン 制御	1,150,000円 [税別] 1,265,000円 [税込]
DPFM-R22 5/6P	2.2(3)		240							850×680×1,220 (960×691×1,220)	179		BFU-R22P		1,165,000円 [税別] 1,281,500円 [税込]
DPFM-R37 5/6P	3.7(5)		415							850×680×1,220 (960×691×1,220)	215	57	BFU-R37P		1,390,000円 [税別] 1,529,000円 [税込]

●吐出空気量は最高圧力時に吐出す空気量を吸込み状態(大気圧)に換算した値です。保証値は別途お問合せください。●エアドライヤからの吐出し空気量はドレン凝縮により圧縮機の吐出し空気量から約3~5%減少します。●本製品には空気タンクのドレンを自動排出する機能が装備されており、ドレン排出時には吐出し空気量が約0.5%減少します。●騒音値は正面1.5m 全負荷、無音室条件下に換算した値です。運転条件が異なる場合や、周囲の反響を受ける実際の据え付け状態では、表示値より大きくなります。●エアドライヤ運転時の騒音値は、上表より1~2dB(A)増加します。●出口空気露点は、周囲温度が30°C以下、最高圧力の場合の値です。●「ECOMODE」の効果も十分に発揮させ、省エネ運転のために推奨の空気タンクの設置をおすすめします。圧縮空気貯留容量が確保できない場合は運転サイクルが短くなるため「ECOMODE」制御に設定していても「ノーマルモード」制御による運転となります。●内線規定より細い配線や運転時に電圧降下が2%以上となる長い配線は使用しないでください。またインバータおよび発電機など電圧が不安定となる電源での運転はしないでください。●外形寸法の( )内は突出部を含む値です。●圧縮空気は直接吸引する呼吸器系の機器には使用しないでください。●多量の空気を同時に必要とする場合などは別売りの空気タンクの設置をおすすめします。1.5kW機:ST39-100、2.2kW機:3.7kW機:ST95D-100

<b>安全上のご注意</b>	<ul style="list-style-type: none"> <li>●ご使用前に「取扱説明書」をよくお読みのうえ、正しくお使いください。</li> <li>●製品の改造および部品の製造は、機械の破損・事故の原因となりますので絶対にしないでください。</li> </ul>
----------------	--

●本カタログの記載事項は製品改良等のため予告なく変更することがあります。 ●設計変更等により、写真や仕様の一部製品と異なる場合があります。



**株式会社 明治機械製作所**  
 本社 〒532-0027 大阪市淀川区田川2丁目3番14号  
 URL <https://www.meiji-air.co.jp>

東京 03(3642)0701 仙 台 022(205)0581 名古屋 052(896)1921 金 沢 076(238)6201  
 大阪 06(6309)8151 岡 山 086(279)2853 広 島 082(832)2258 福 岡 092(587)1247